

Kreis Coesfeld - Chancenkarte und „Netzwerk Chancengerechtigkeit“

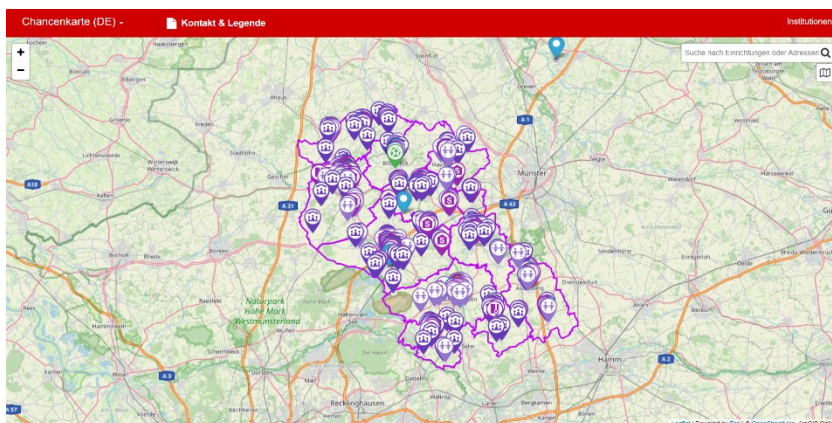
Aufbau und Datengrundlage

Im Kreis Coesfeld gibt es eine Vielzahl an Angeboten zur Unterstützung von Kindern, Jugendlichen und deren Familien sowie der Pflege. Hier den Überblick zu behalten, stellt Haupt- und Ehrenamtliche, aber insbesondere die Familien in ihren vielfältigen Lebenssituationen, vor große Herausforderungen.

Um eine Lösung der optimalen Kommunikation zu finden, ist das „Netzwerk Chancengerechtigkeit“ mit zwei Fragestellungen an den Bereich Geodatenmanagement des Katasteramtes herangetreten:

1. Wie können Informationen zu Unterstützungsangeboten schnell und übersichtlich für Familien zur Verfügung gestellt werden, damit sie einen besseren Zugang zu den Angeboten bekommen?

Dazu wurde die interaktive Chancenkarte **für Bürgerinnen und Bürger** eingerichtet. Diese bietet



einen schnellen Überblick über die Unterstützungsangebote für Familien im Kreis Coesfeld.



Sie werden auf übersichtliche Weise nach verschiedenen Kategorien, ob nun Institutionen für Kinder, Jugendliche, junge Erwachsene oder ihre Familien, dargestellt. Dabei kann man sich räumlich orientieren und einzelne Unterstützungsangebote im gewünschten Gebiet anklicken.

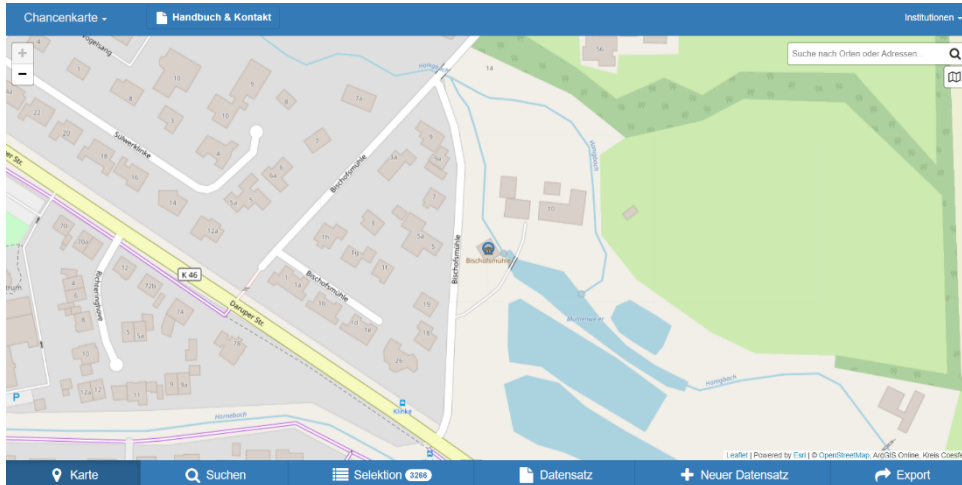


Wird eines dieser Symbole angeklickt, erscheint ein Fenster mit den Kontaktdaten und weiteren Informationen (z. B. Ort, Anschrift, Tel-Nr. usw.) der ausgewählten Institution. Über die Lupe kann nach einzelnen Institutionen oder Adressen gesucht und über den Layer-Button weitere Institutionen hinzugeschaltet werden.

Die Anwendung ist über <https://www.coe.de/chancen> zu erreichen.

2. Wie können sich die haupt- und ehrenamtlichen Akteure des „Netzwerk Chancengerechtigkeit“ besser vernetzen?

Hierzu wurde eine Fachapplikation für die rund 100 Akteure des „Netzwerkes Chancengerechtigkeit“ entwickelt. Auf einer webbasierten Oberfläche können die Akteure sämtliche Daten zu den Mitgliedern und den mehr als 3000 Institutionen online pflegen. Über ein bereits mehrfach sehr erfolgreich



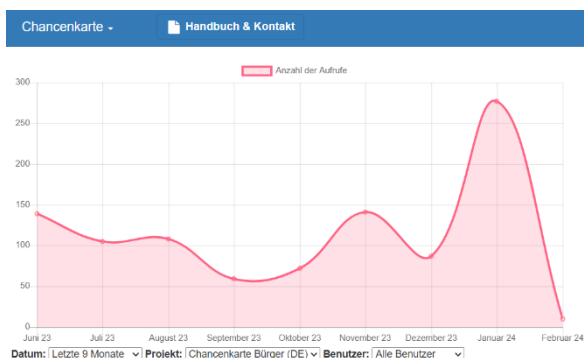
eingesetztes Werkzeug ist ein hilfreiches Vernetzungstool entstanden, welches browsergestützt und ohne große GIS-Vorkenntnisse von den verantwortlichen Akteuren in den

Abteilungen zur Datenpflege und von allen externen Netzwerkmitgliedern zur schnellen Information genutzt wird. Nur wer sich selbst gut im Unterstützungssystem auskennt, kann Familien im Kreis Coesfeld schnell und unbürokratisch zum richtigen Angebot lotsen.

In dieser Anwendung können Informationen in zwei Tabellen eingetragen werden: eine für die Institutionen und eine für die Netzwerkmitglieder. Diese Tabellen sind so verknüpft, dass für eine

#	Institution	Institution Namenszusatz	Stadt/Gemeinde	Ortsteil	PLZ	Straße	Hausnummer	Mailadresse	Telefon (Int.)	Telefon (vorwahl)	Telefon (Anschluss)	Webseite
	Schloss Buldern											
1	Bischofmühle		Coesfeld		48653	Bischofmühle	10		49	2541	9391017	https://stadtmuseum.coesfeld.de/ausstellungen/bsch
2	Bahnhof Ascheberg		Ascheberg		59387				0	0	0	
3	Bahnhof Billerbeck		Billerbeck		48727				0	0	0	

Institution mehrere Akteure eingetragen werden können. Außerdem können für einen Akteur mehrere Institutionen geführt werden. So kann zum Beispiel eine Fachkraft aus dem Case Management, der Hilfeplanung oder dem Jugendamt sowohl der Institution „Kreisverwaltung“ als Anstellungsträger als auch der Institution „Kommune“ zugeordnet werden, für die sie zuständig ist. Sowohl für die Beschreibung der Institution als auch für die Angaben zum Akteur gibt es jeweils eine Erfassungsmaske, die von den Abteilungen gepflegt wird. Die Datensätze können selektiert, bearbeitet, verknüpft und



gelöscht werden. Für die einzelnen Erfassungsfelder wurden nach Möglichkeit Vorschlagslisten und Formate ausgewählt, um die Fehleranfälligkeit zu minimieren. Eine Ergebnisliste kann bei Bedarf zur Weiterbearbeitung oder Auswertung im XLS-Format exportiert werden. Des Weiteren stehen die Zugriffszahlen ausschließlich für die Administratoren für Auswertungen zur Verfügung.

Vorgesehene Weiterentwicklungen

Derzeit wird die Chancenkarte um weitere Informationen aus dem Bereich Pflege ergänzt. Außerdem ist neben der englischen Übersetzung vorgesehen, die Karte in weiteren Sprachen anzubieten.

Nutzer:innen und Mehrwerte

Für die Bürger und Bürgerinnen bietet die Chancenkarte einen schnellen Überblick über Unterstützungsangebote im Kreis Coesfeld.

Die Akteure des „Netzwerk Chancengerechtigkeit“ haben mit der Fachapplikation Chancenkarte eine optimale Vernetzungsmöglichkeit.

Links und weiterführende Infos

<https://www.coe.de/chancen> (Chancenkarte)

<https://www.coe.de/gis-portal> (Themenatlas des Kreis Coesfeld)