

Rhein-Erft-Kreis – Zuständigkeitsbereiche Jugendärztlicher Dienst

Aufbau und Datengrundlage

Schulärztliche Untersuchungen und Schulsprechstunden und andere Maßnahmen der Gesundheitsfürsorge sind Aufgaben der Kinder- und Jugendgesundheitsdienste gemäß § 54 Absatz 2 Schulgesetz Nordrhein-Westfalen, sowie gemäß § 12 Absatz 2 des Gesetzes über den öffentlichen Gesundheitsdienst (ÖGD-Gesetz).

Ein Projekt der ersten Stunden der Digitalisierung im Rhein-Erft-Kreis sind die Karten des Jugendärztlichen Dienstes. Hier wurden 2009 die ersten Daten zusammengestellt und in einer Karte verarbeitet mit der Digitalen Topographischen Karte 1:50.000 als Hintergrund.

Für den Jugendärztlichen Dienst werden zwei verschiedene Karten erstellt, die Karte des Jugendärztlichen Dienst und eine Karte für die zahnärztliche Abteilung des Jugendärztlichen Dienstes.

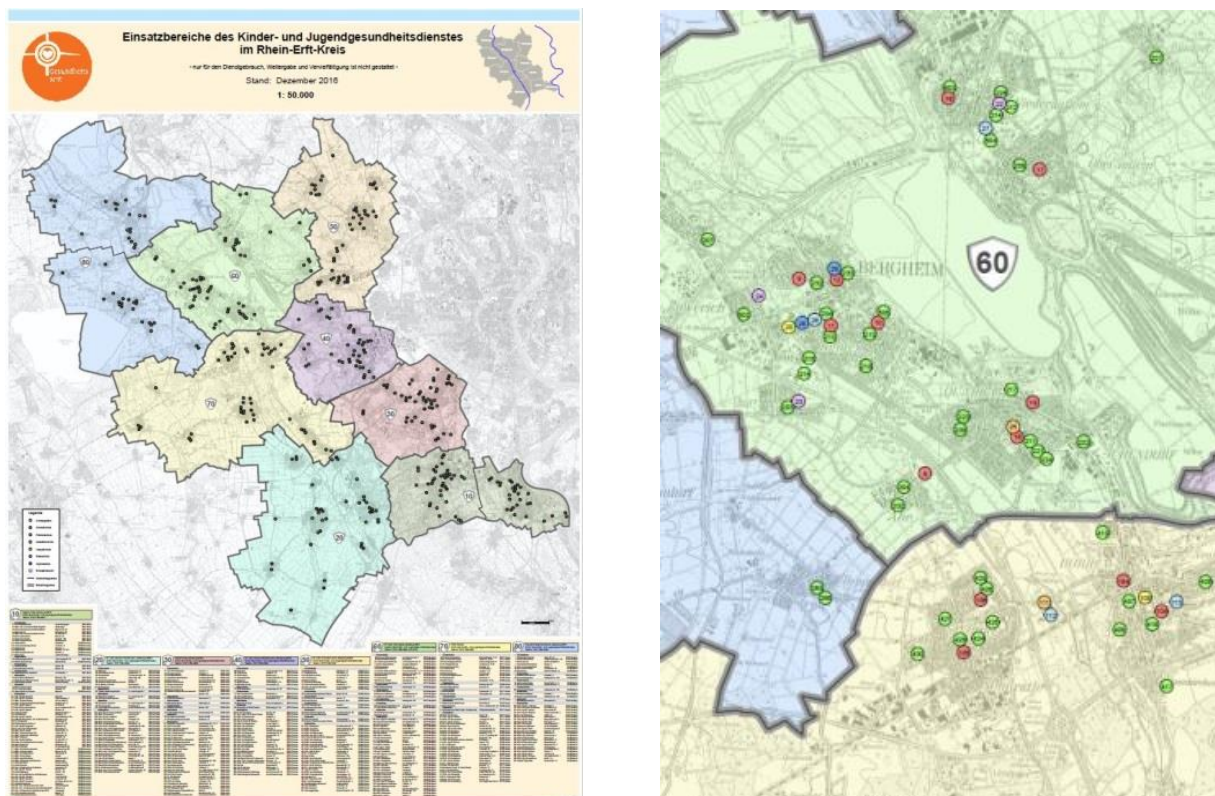


Abbildung 1: Einsatzbereiche des Kinder- und Jugendgesundheitsdienstes im Rhein-Erft-Kreis (Quelle: REK 2016)

Vom Gesundheitsamt sind für das jeweilige Thema Zuständigkeitsbereiche der Kreisärztinnen und -ärzte im Kreisgebiet festgelegt worden. Diese Bereiche gliedern sich nach den kreisangehörigen Städten und können sich - wie auch die Einrichtungen – bei jeder Aktualisierung verändern.

Um das Hauptthema der Karten zu visualisieren, werden die Daten der Kindergärten und Schulen regelmäßig aktualisiert, aufbereitet und soweit erforderlich, anschließend digitalisiert. Stichtagsbezogen werden alle aktuellen Standorte der Kindergärten und Schulen dargestellt.

Die einzelnen Einrichtungen werden durch einen nummerierten Punkt in der Karte dargestellt. Die Nummer findet sich in der Legende unter dem jeweiligen Zuständigkeitsbereich der Ärztinnen und Ärzte wieder.

Als Orientierungshilfe sind hierbei der Zuständigkeitsbereich aus der tabellarischen Legende und die zuständigen Bezirke in der Karte in einheitlichen Farben dargestellt.

Die Daten der Schulen und Kindergärten unterliegen regelmäßig Änderungen (Schließung; Umzug; Neugründung). Das Gesundheitsamt sorgt hier für die Pflege dieser Daten.

Nutzer:innen und Mehrwerte

Nutzer:innen sind die zuständigen Kreisärztinnen und –ärzte sowie das Gesundheitsamt, die dadurch eine gute Übersicht über ihre einzelnen Einsatzbereiche haben.