

# Kreis Lippe - Interaktive Infrastrukturkarte (Mobilfunkausbau)

## Aufbau und Datengrundlage

Im Kreis sind – wie in vielen anderen Kreisen in NRW auch - sogenannte „Weiße Flecken“ in Form von Funklöchern im Bereich Mobilfunk vorhanden. Demzufolge arbeitet der Kreis daran, die Netzabdeckung zu verbessern. Es geht dabei um die Mobilfunkversorgung in allen drei Mobilfunknetzen (Telekom, Vodafone und Telefónica). Der Kreis Lippe hat dazu eine Mobilfunkmessung beauftragt und die Datenergebnisse in das Geoportal eingepflegt.

## Anlass der Einführung

Koordinierung des Mobilfunkausbaus im Kreisgebiet.



Abbildung 1: Messfahrzeuge der atene KOM zur Ermittlung der realen Mobilfunkversorgung (Quelle: Kreis Lippe)

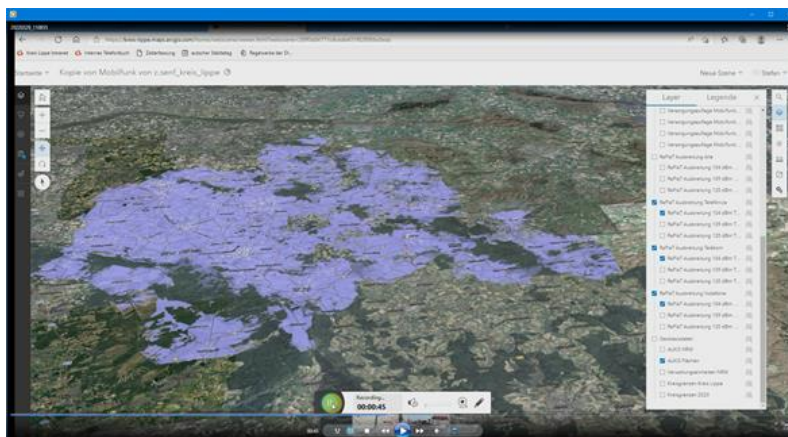


Abbildung 2: Auszug aus dem digitalen Zwilling (Quelle: Kreis Lippe)

## Nutzer:innen und Mehrwerte

Nur Kreisverwaltung sowie kreisangehörige Städte und Gemeinden zu interne Zwecken der Steuerung und Koordinierung

## Links und weiterführende Infos

Nur interne Bereitstellung.