

Kreis Lippe - Interaktive Infrastrukturkarte (Glasfaserausbau)

Aufbau und Datengrundlage

Aktuell läuft im Kreis der Ausbau von rund 280 sogenannten „Weißen Flecken“ in und außerhalb von Ortslagen. Die Arbeiten verteilen sich über 15 Kommunen des Kreises und finden auf Grundlage der Rahmenregelung der Bundesregierung zur Unterstützung des Aufbaus einer flächendeckenden Next Generation Access (NGA)-Breitbandversorgung („NGA-RR“), der Leitlinien der Kommission zum schnellen Breitbandausbau („EU-Leitlinien“) und dem Regionalen Wirtschaftsförderungsprogramm des Landes NRW statt. Fördergegenstand sind vor rund 15.000H Hauskoordinaten. Zudem werden derzeit über Förderverfahren die Gewerbegebiete sowie die Schulen ans Glasfasernetz angeschlossen

Anlass der Einführung

Koordinierung des geförderten Glasfaserausbaus im Kreisgebiet.



Abbildung 1: Glasfaser-Baustelle (Quelle: Kreis Lippe)

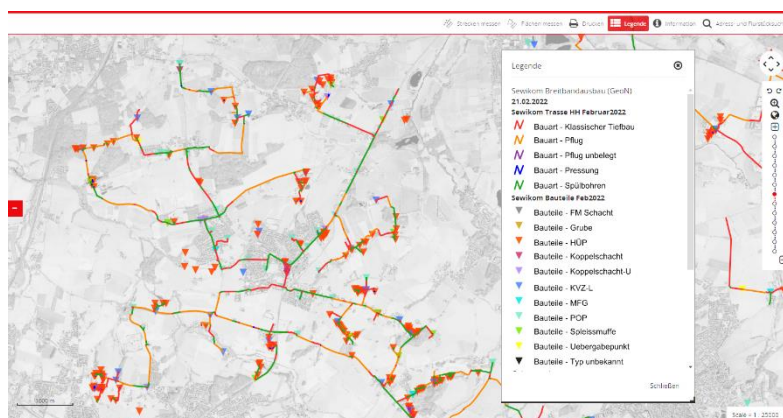


Abbildung 2: Auszug aus dem digitalen Zwilling (Quelle: Kreis Lippe)

Nutzer:innen und Mehrwerte

Nur Kreisverwaltung sowie kreisangehörige Städte und Gemeinden zu internen Zwecken der Steuerung und Koordinierung

Links und weiterführende Infos

Nur interne Bereitstellung.