

# Notfallmelde- und Informationspunkte Kreis Olpe

## Aufbau und Datengrundlage

Nach Absprache mit der Pressestelle des Kreises Olpe hat das Geodatenmanagement des Fachdienst 62 (Liegenschaftskataster und Geoinformation) eine Karte erstellt, welche die Lokalisierung von Feuerwehrfahrzeugen, Notfallmelde- und Informationspunkten und Wärmestuben im Kreisgebiet während eines Krisenfalls darstellt.

Als Datengrundlage dienen Daten, welche uns von den einzelnen Städten und Gemeinden zur Verfügung gestellt wurden und als Hintergrundkarte die DTK von Geobasis NRW.

Die Daten der Städte und Gemeinden wurden als Punktgeometrie dargestellt und an den jeweiligen Ort auf der Karte gesetzt.

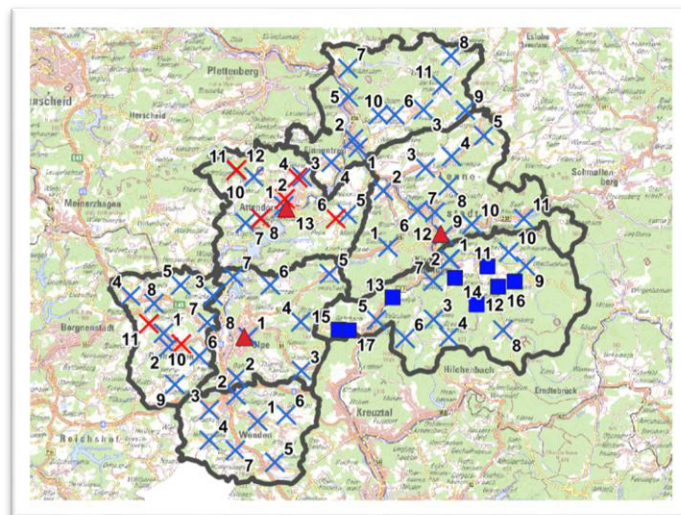


Abbildung 1: Darstellung u.a. der Notfallmelde- und Informationspunkten (Quelle: Kreis Olpe)

Beim Eintragen in die Karte mussten auch direkt eine ID, der Ort, sowie die Adresse, die Art des Gebäudes und ggf. ein Zusatz mit eingetragen werden, damit die nachher im Layout angezeigte Attributtabelle zur Übersicht korrekt gefüllt ist.

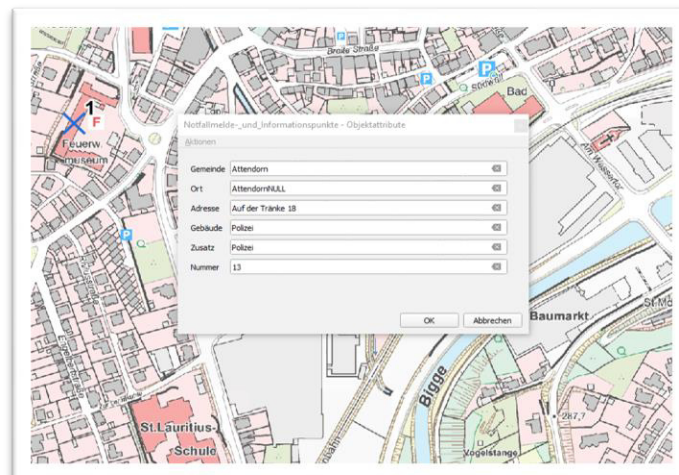


Abbildung 2: Attributtabelle der Notfallmelde- und Informationspunkte (Quelle: Kreis Olpe)

Es wurde sowohl eine große DIN-A0 Kreisübersicht, als auch jeweils eine DIN-A4 Übersicht für die einzelnen Städte, Gemeinden und Bürger erstellt.

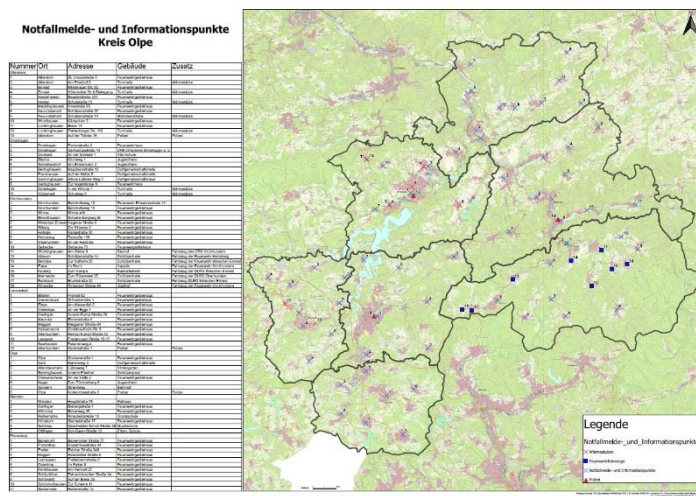


Abbildung 3: Übersicht der Notfallmelde- und Informationspunkte (Quelle: Kreis Olpe)

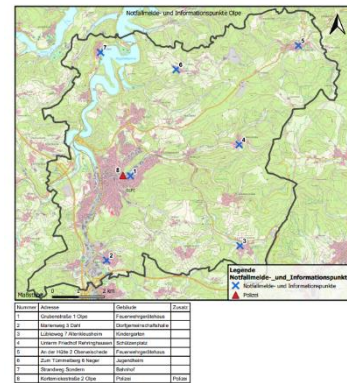


Abbildung 4: Übersicht Stadtgebiet Olpe (Quelle: Kreis Olpe)

## Vorgesehene Weiterentwicklungen

Da es sich um feste Anlaufstellen handelt, muss an diesen nichts weiterentwickelt werden. Änderungen bei beispielsweise Umzug, Wegfall oder Neuschaffung von Stellen müssen jedoch weiterhin in einem Desktop-GIS vorgenommen werden.

## Nutzer: innen und Mehrwerte

Die Karten dienen sowohl dem Krisenstab, als auch der Polizeistelle.

Zukünftig ist vorgesehen die Daten nicht nur über ein Desktop-GIS betrachten zu können, sondern diese in einem Webportal den entsprechenden Nutzern zur Verfügung zu stellen. Zudem stehen die vorgefertigten PDF- Dateien den Bürgern auf der Homepage des Kreises zum Download zur Verfügung.

Somit hat jedermann Zugriff auf die Karten und weiß direkt, wo die nächstgelegenen Anlaufstellen sind.

## Links und weiterführende Infos

<https://webgis.kommunale.it/kreisolpe/notfallmelde-und-informationspunkte/>