

## Kontakt

Kommunales Integrationszentrum Kreis Unna  
Zechenstraße 51  
59425 Unna  
Fax 0 23 03 27-15 99  
E-Mail [sprachmittlung@kreis-unna.de](mailto:sprachmittlung@kreis-unna.de)  
[www.kreis-unna.de/ki](http://www.kreis-unna.de/ki)

## Ansprechpartnerinnen

### Antje Bartelheimer

Zechenstraße 51, 59425 Unna  
Fon 0 23 03 27-84 34  
Fax 0 23 03 27-15 99  
E-Mail [antje.bartelheimer@kreis-unna.de](mailto:antje.bartelheimer@kreis-unna.de)

### Lena Folts

Zechenstraße 51, 59425 Unna  
Fon 0 23 03 27-71 34  
Fax 0 23 03 27-15 99  
E-Mail [lena.folts@kreis-unna.de](mailto:lena.folts@kreis-unna.de)

## So finden Sie uns

(Öffentliche Verkehrsmittel)  
Linien C43, 154  
Haltestelle Dorotheenstraße  
Fußweg ab Bahnhof Königsborn ca. 14 min

## Impressum

Herausgeber: Kreis Unna – Der Landrat,  
Kommunales Integrationszentrum (KI)  
Gestaltung: Hausdruckerei,  
Grafiken: Rudie, © strichfigurende – stock.adobe.com,  
Druck: Hausdruckerei, Stand: 11/2023

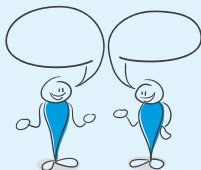


# Sprachmittler- Pool

Informationen für Personen,  
die Sprachmittlerin/  
Sprachmittler  
werden wollen

## Wir suchen Sie:

- Sie können sich vorstellen, Menschen zu unterstützen, die nicht oder kaum Deutsch sprechen?



- Sie haben Spaß und Freude an sprachlicher und kultureller Begegnung?
- Sie sprechen sehr gut Deutsch und noch eine weitere Sprache?
- Sie sind mindestens 18 Jahre alt?

## Wir laden Sie ein...

... Familien und Einzelpersonen mit Migrationshintergrund, insbesondere Neuzugewanderte, als Sprachmittlerin/Sprachmittler zu unterstützen.

Begleiten Sie als Sprachmittlerin/Sprachmittler im Kreis Unna Neuzugewanderte beispielsweise

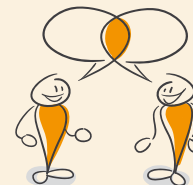
- in Schulen und Kindergärten zu Elterngesprächen und Informationsabenden,
- in Einrichtungen des Kreises Unna (Gesundheitsamt, Jugendamt, Sozialamt) und kommunale Einrichtungen zu Gesprächen ohne Rechtsfolge.

## Wie werden Sie Sprachmittlerin/Sprachmittler?

1. Kontaktaufnahme zum Kommunales Integrationszentrum Kreis Unna: sprachmittlung@kreis-unna.de oder 0 23 03 27-71 34 oder 84 34

2. Durchführung eines persönlichen Erstgesprächs

3. Teilnahme an einer 2-tägigen Grundschulung



### Abschluss:

Urkunde „Sprachmittlerin/Sprachmittler“ Kreis Unna

## Aufwandsentschädigung für Ihre ehrenamtliche Tätigkeit

Die sprachmittelnde Person erhält für jeden durchgeführten Einsatz eine Aufwandsentschädigung von pauschal 30,00 €.

Dies gilt nur für Einsätze, die durch das Kommunales Integrationszentrum vermittelt wurden.

Haben wir Ihr Interesse geweckt?



**Melden Sie sich gerne bei uns!**