

# Griffbereit

## Wann, wie, wo, was?

Vorbereitungen, Planungen  
und Informationen zum Programm





### **Impressum**

**Herausgeber** Kreis Unna – Der Landrat  
Arbeit und Soziales  
Kommunales Integrationszentrum Kreis Unna  
Schulstraße 8 | 59192 Bergkamen  
Fon 02307 92488-6 | Fax 02307 92488-88  
ki@kreis-unna.de

**Redaktion** Kommunales Integrationszentrum Kreis Unna  
**Gestaltung** Kreis Unna | Hausdruckerei

**Weiterführende Informationen** [www.kommunale-integrationszentren-nrw.de](http://www.kommunale-integrationszentren-nrw.de)

### **Gefördert vom**

Ministerium für Kinder, Familie,  
Flüchtlinge und Integration  
des Landes Nordrhein-Westfalen



Ministerium für  
Schule und Bildung  
des Landes Nordrhein-Westfalen



Liebe Leserinnen und Leser,

anknüpfend an das Interesse aller Eltern, die Bildungschancen ihrer Kinder zu verbessern, ist es ein Ziel von Institutionen, Eltern, und insbesondere Mütter, in die Entwicklungs- und Bildungsprozesse ihrer Kinder intensiv einzubeziehen.

Dabei steht die Erkenntnis, dass Mehrsprachigkeit viele Vorteile mit sich bringt und eine große Ressource für die heutige Gesellschaft darstellt, im Vordergrund.

Im Rahmen des landesweiten Programmes »Griffbereit« unterstützt das Kommunale Integrationszentrum Kreis Unna mehrsprachige Spielgruppen nach dem Griffbereit-Konzept bereits seit 2010. Die nachfolgende Broschüre soll ihnen einen Überblick über das Griffbereit-Programm geben.

Ich möchte allen Akteuren danken für den täglichen Einsatz, den Kreis Unna bunter und lebenswerter zu gestalten, insbesondere den Kooperationspartnerinnen und Kooperationspartnern, den vielen Mitarbeiterinnen und Mitarbeitern aus den Kindertageseinrichtungen, Familienzentren und den Elternbegleiterinnen, die mit Freude und Engagement die Eltern- und Sprachbildungsprogramme anleiten und Begegnungen vieler verschiedener Kulturen gestalten.

Viel Erfolg bei der Umsetzung der Eltern-Kind-Gruppen nach dem Griffbereit-Konzept!



A handwritten signature in black ink that reads "Torsten Göpfert".

Torsten Göpfert

Dezernent für Arbeit und Soziales  
Familie und Jugend

A handwritten signature in black ink that reads "Marina Raupach".

Marina Raupach

Leiterin  
Kommunales Integrationszentrum

# Grundlagen Griffbereit

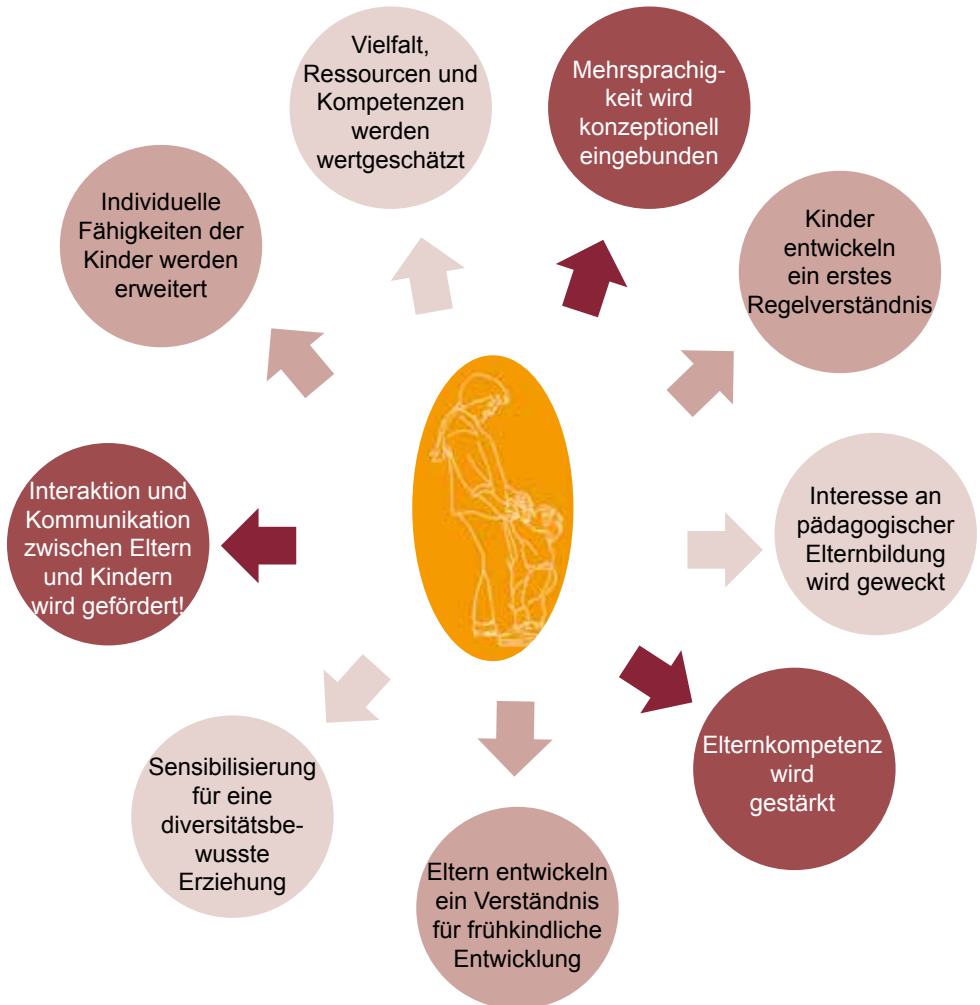
## Was ist Griffbereit?

### Griffbereit ...

- ... ist ein **Elternbildungsprogramm** für Eltern mit und ohne Zuwanderungsgeschichte und ihre Kinder zwischen dem ersten und dritten Lebensjahr.
- ... fördert die **frühkindliche Entwicklung** durch konkrete kleinkindgerechte Aktivitäten und schafft eine wichtige Grundlage zum Erwerb von **Sprachkompetenz**.
- ... ermöglicht Eltern, selbst die Akteure zu sein, denn sie sind erste **Sprachvorbilder** und haben den engsten Bezug zu ihren Kindern im Alltag. In der Gruppe erfahren sie, wie sie ihre Kinder in der **allgemeinen und sprachlichen Entwicklung** stärken können.
- ... bietet die Möglichkeit, die **Mehrsprachigkeit** als Potenzial der Kinder aufzugreifen. Durch **Griffbereit** kommen Kleinkinder aus Familien mit Zuwanderungsgeschichte schon sehr früh mit der deutschen Sprache und deutsche Kinder mit einer Fremdsprache in Kontakt.
- ... wird in Kindertageseinrichtungen oder Familienzentren, Familienbildungsstätten und ggf. in Migrantenorganisationen angeboten. Auf diese Weise werden die Familien früh an **Bildung** herangeführt.

# Grundlagen Griffbereit

## Welche Vorteile bringt Griffbereit?



# Grundlagen Griffbereit

## Umsetzung **Die Materialien**

Das **Griffbereit-Programm** beinhaltet folgende Materialien:

1. Handbuch für Griffbereit-Elternbegleiterinnen
2. Elternmaterial und ergänzende Planung

1.

### Das Handbuch für die **Griffbereit**-Elternbegleiterinnen...

- ... dient als Grundlage für die Vorbereitung und Einführung in die Arbeit mit dem **Griffbereit**-Programm,
- ... informiert über die praktische Umsetzung des Konzepts wie Rolle der Elternbegleiterin, Materialien, Durchführungsbedingungen, Öffentlichkeitsarbeit usw.,
- ... zeigt exemplarisch die Gestaltung einer **Griffbereit**-Stunde,
- ... gibt Hinweise zur Reflexion und zu thematischen Elternabenden in den jeweiligen Einrichtungen.

# Grundlagen Griffbereit

Umsetzung

Die Materialien

2.

## Das Elternmaterial...

- ... besteht aus 64 Bausteinen mit je einem Spielvorschlag als Übung für die aufeinander aufbauenden **Griffbereit**-Treffen,
- ... richtet sich an die altersgerechte Entwicklung der Kinder zwischen dem ersten und dritten Lebensjahr,
- ... enthält Themenvorschläge und Anregungen für die herkunftssprachliche Interaktion zwischen Eltern und Kindern in der Gruppe und zu Hause,
- ... liegt in Arabisch, Albanisch, Bulgarisch, Deutsch, Englisch, Französisch, Italienisch, Kurdisch, Polnisch, Rumänisch, Russisch, Spanisch, Türkisch und Vietnamesisch vor.

# Rahmenbedingungen

Das Kommunale Integrationszentrum Kreis Unna ist für die Koordination des Programmes zuständig; neben der inhaltlichen Ausgestaltung bietet das KI Informationsveranstaltungen und Schulungen für Multiplikatorinnen und Multiplikatoren an.

Das KI Kreis Unna stellt neben der Fachliteratur auch mehrsprachige Kinderbücher zur Verfügung und sorgt für einen Austausch zwischen den Gruppen. Zudem wirkt es im Verbund Kommunaler Integrationszentren NRW an der Weiterentwicklung des Programms mit.

## Kooperationsvereinbarung

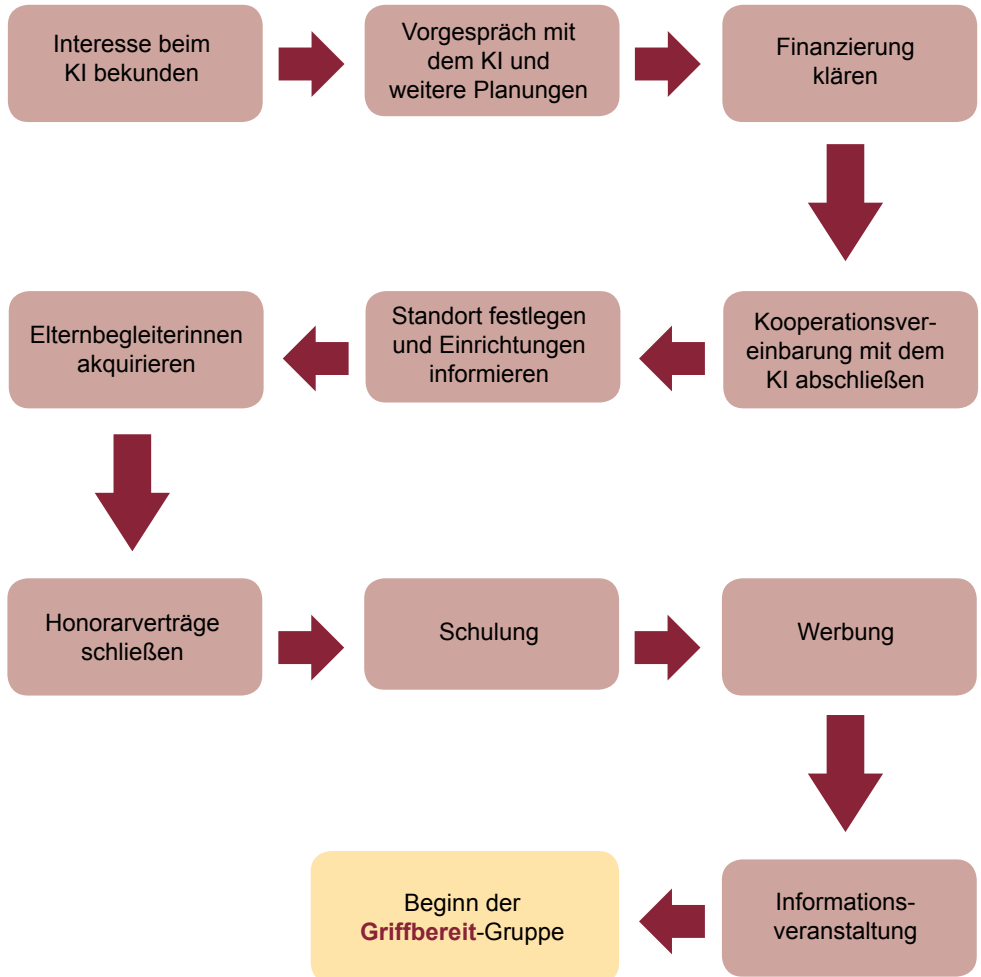
Zur Durchführung von **Griffbereit** muss eine Kooperationsvereinbarung mit dem Kommunalen Integrationszentrum Kreis Unna abgeschlossen werden.

Nachdem die Vereinbarung vom Träger des **Griffbereit**-Programms und dem Kommunalen Integrationszentrum unterzeichnet wurde, erhält der Träger das **Griffbereit**-Materialpaket kostenfrei.

Durch die Vereinbarung verpflichten sich die Träger,  
bestimmte Qualitätsstandards einzuhalten.



# Wegweiser



## Checkliste

Finanzierung ist geklärt

Räumlichkeit für die **Griffbereit-Gruppe** steht zur Verfügung

Kontakt zum **Kommunalen Integrationszentrum** ist aufgenommen

Koordination ist geklärt

Für die Koordinierung des Programms muss eine Person benannt werden. Diese soll auch als Ansprechpartnerin/Ansprechpartner für das KI fungieren und möglichst an den KI-Fortbildungen | Austauschtreffen teilnehmen.

Kooperationsvereinbarung ist abgeschlossen

**Griffbereit-Materialien** liegen vor

Standorte der beteiligten Einrichtungen stehen fest und sind informiert

Elternbegleiterinnen (EB) sind gefunden

Arbeitszeit, Honorierung und Honorarverträge (EB) sind geklärt

Für die EB muss vorab in gemeinsamer Absprache mit Träger die wöchentliche sowie die gesamtjährliche Arbeitszeit geklärt und schriftlich vereinbart werden.

Schulung ist in Planung

Die Elternbegleiterinnen sind beim KI Kreis Unna zur Schulung angemeldet.

Anmeldung ist zu organisieren

Das Anmeldeprozedere sollte rechtzeitig organisiert und mit allen Beteiligten abgestimmt werden. Anmeldebogen, Aushang, Flyer etc. sollten zweisprachig angefertigt und früh genug verteilt werden.

**Griffbereit-Materialien** stehen zur Verfügung

Für die **Griffbereit-Gruppe** müssen alle Materialien (für EB, Eltern, Koordination und KiTa) vorbereitet und zur Verfügung gestellt werden.

# Programme im Überblick

Im Anschluss an das Programm **Griffbereit** bietet das KI Kreis Unna weitere Möglichkeiten die Zusammenarbeit zwischen Elternhaus und Institution im Sinne der Kinder erfolgreich fortzusetzen.



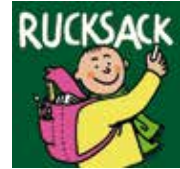
1 – 3 Jahre

**Griffbereit**



4 – 6 Jahre

**Rucksack  
KiTa**



6 – 10 Jahre

**Rucksack  
Schule**



**Rucksack  
KiTa**

Das **Rucksack KiTa Programm** ist ein Bildungs- und Lernprogramm für Familien mit Zuwanderungsgeschichte und ihren Kindern ab vier Jahren, die eine Tageseinrichtung besuchen. Die Eltern erhalten ein umfangreiches Angebot an Spiel- und Übungsmaterialien, um die Entwicklung ihrer Kinder und ihrer Familiensprachen zu stärken. Parallel zu der Arbeit mit den Eltern erfolgt im Sinne der durchgängigen Sprachbildung die Förderung der deutschen Sprache durch die Erzieherinnen.

**Das Besondere:** Die Materialien sind in 14 Sprachen erhältlich.



**Rucksack  
Schule**

Das **Programm Rucksack Schule** richtet sich an Eltern mit Zuwanderungsgeschichte und ihre Kinder im ersten bis vierten Schuljahr sowie an die Grundschulen, die von diesen Kindern besucht werden. **Rucksack Schule** zielt auf die durchgängige sprachliche Bildung ab und greift dabei Themenbereiche des Klassenunterrichts auf. Im Klassenunterricht lernen die Kinder in der deutschen Sprache die aktuellen Unterrichtsinhalte kennen, im Herkunftsprachenunterricht und zu Hause von den Eltern in der Familiensprache.

**Das Besondere:** Die Materialien sind in 16 Sprachen erhältlich.

# Kontakt

## Ansprechpartnerinnen und Ansprechpartner im Kommunalen Integrationszentrum Kreis Unna

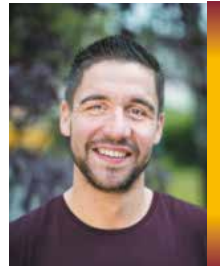


Das Kommunale Integrationszentrum Kreis Unna unterstützt Sie gerne bei der Einrichtung und Durchführung einer **Griffbereit**-/Rucksack Gruppe. Gerne beraten wir Sie auch zu unseren weiteren Programmen.



**Gökhan Kabaca**  
(Griffbereit, Rucksack KiTa)

Fon 02307 924488-77  
E-Mail [goekhan.kabaca@kreis-unna.de](mailto:goekhan.kabaca@kreis-unna.de)



**Maria Trepper**  
(Griffbereit, Rucksack KiTa)

Fon 02307 924488-73  
E-Mail [maria.trepper@kreis-unna.de](mailto:maria.trepper@kreis-unna.de)



**Anne Nikbin**  
(Rucksack Schule)

Fon 02307 92488-75  
E-Mail [anne.nikbin@kreis-unna.de](mailto:anne.nikbin@kreis-unna.de)

